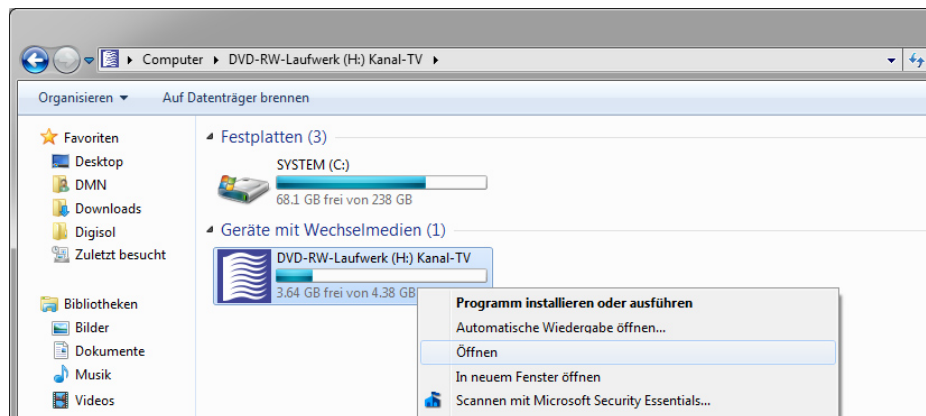


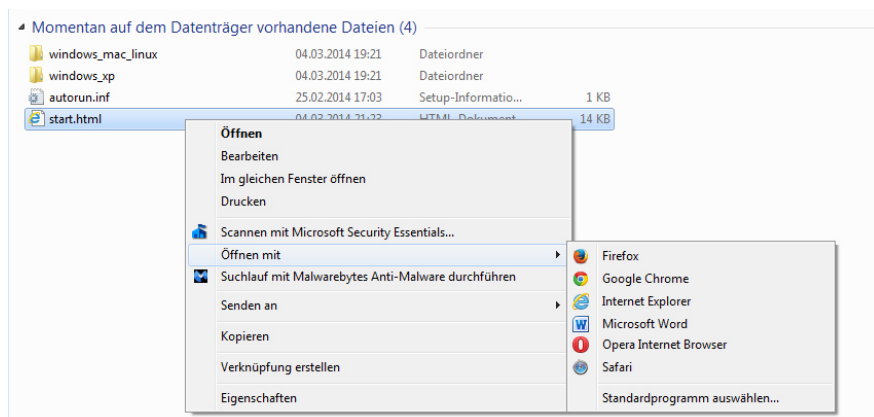
# Anleitung zum Starten des Näf Kanal-TV Filmplayers für Microsoft Windows 7 & 8 Benutzer



1. Öffnen Sie den Windows Explorer, damit Sie ihr CD/DVD Laufwerk sehen können. Doppelklicken Sie dafür auf das **Computer-Symbol** (siehe Abbildung). Alternativer Weg: Drücken Sie die **Windows-Taste** und die Taste „**E**“.

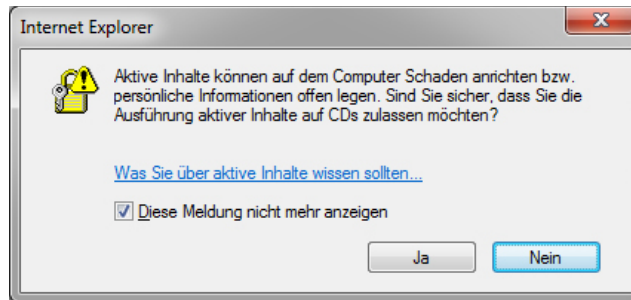


2. Nun sehen Sie den Explorer. Klicken Sie **1x** auf die CD/DVD (resp. auf das Laufwerk), sodass eine blaue Markierung sichtbar wird. Klicken Sie nun mit der **rechten Maustaste** auf die Markierung und wählen Sie „**Öffnen**“.

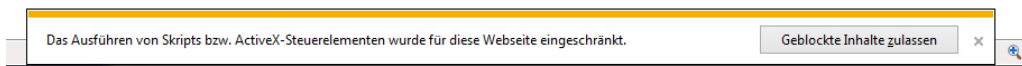


3. Nun sehen Sie **2 Ordner** und **2 Dateien**. Machen Sie einen Doppelklick auf „**start.html**“ um den Näf Kanal-TV Filmplayer mit ihrem Standardbrowser zu starten.

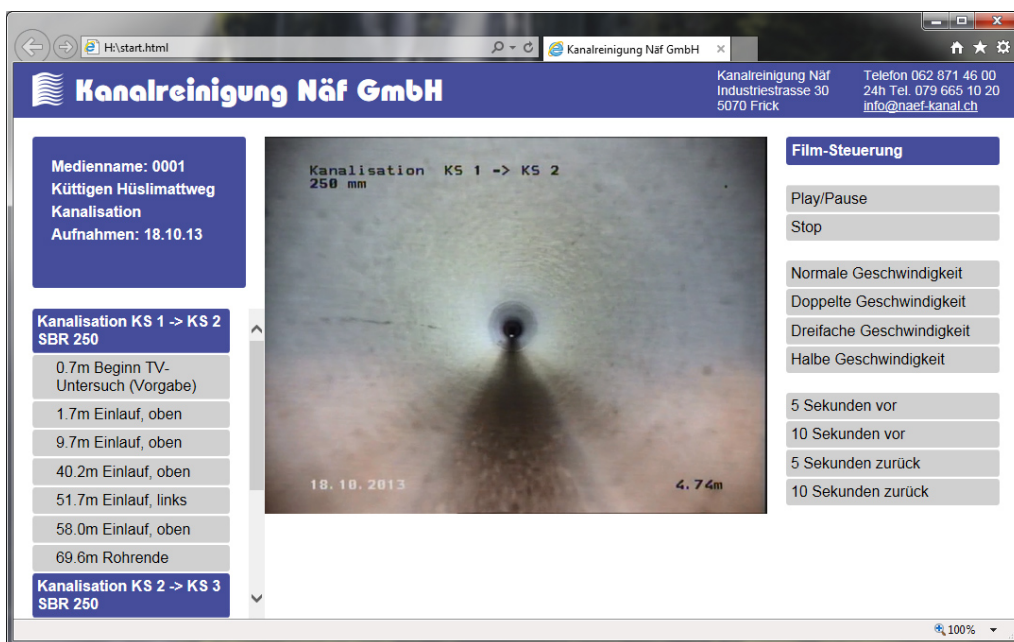
Für die Anzeige mit einem alternativen Browser klicken Sie auf die Datei „**start.html**“, sodass eine **blaue Markierung** sichtbar wird. Klicken Sie dann mit der rechten Maustaste auf die Datei „**start.html**“. Steuern Sie dann im Menü den Eintrag „**Öffnen mit**“ an. Anschliessend erscheint eine Auswahl der Browser, welche auf Ihrem System installiert sind. **Klicken** Sie den Browser Ihrer Wahl **an**.



- Bei der Verwendung des Internet-Explorers könnte diese Sicherheitsmeldung erscheinen. Klicken Sie auf „**Ja**“ (= Ausführung aktiver Inhalte auf CD zulassen).



- Bei der Verwendung des Internet-Explorers könnte auch diese Sicherheitsmeldung erscheinen. Klicken Sie auf „**Geblockte Inhalte zulassen**“ um den Näf Kanal-TV Filmplayer zu starten.



- Nun wird der Näf Kanal-TV Filmplayer gestartet.