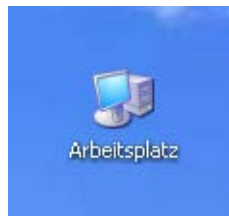
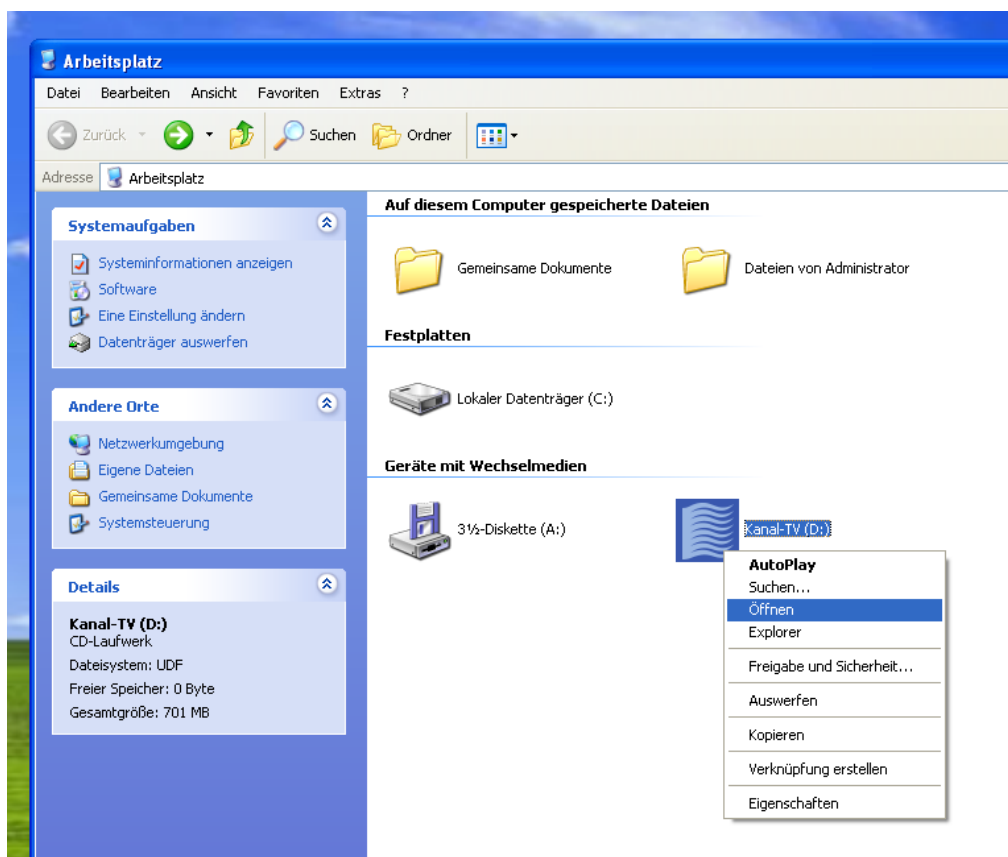


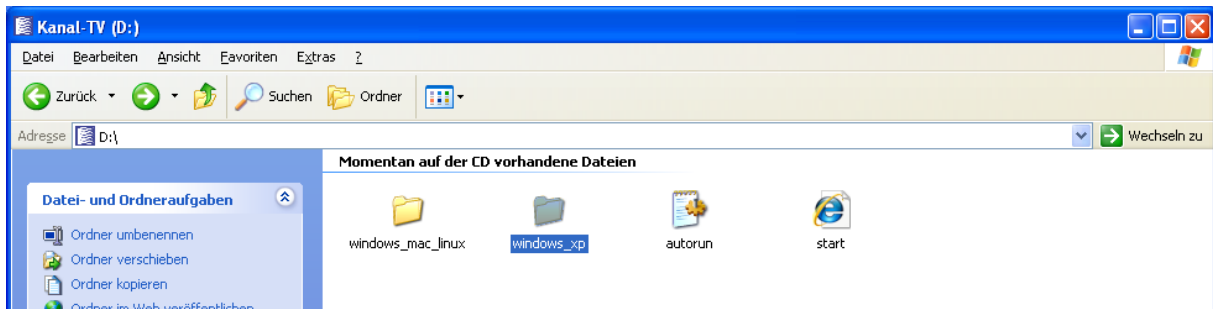
Anleitung zum Starten des Näf Kanal-TV Filmplayers für Microsoft Windows XP Benutzer



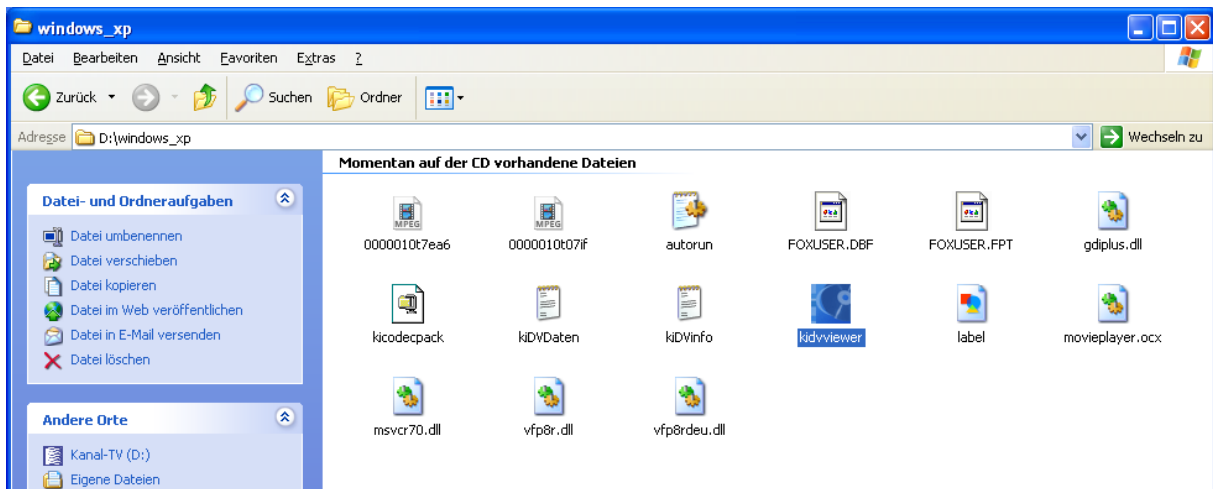
1. Öffnen Sie den Windows Explorer, damit Sie ihr CD/DVD Laufwerk sehen können. Doppelklicken Sie dafür auf das **Arbeitsplatz-Symbol** (siehe Abbildung). Alternativer Weg: Drücken Sie die **Windows-Taste** und die Taste „**E**“.



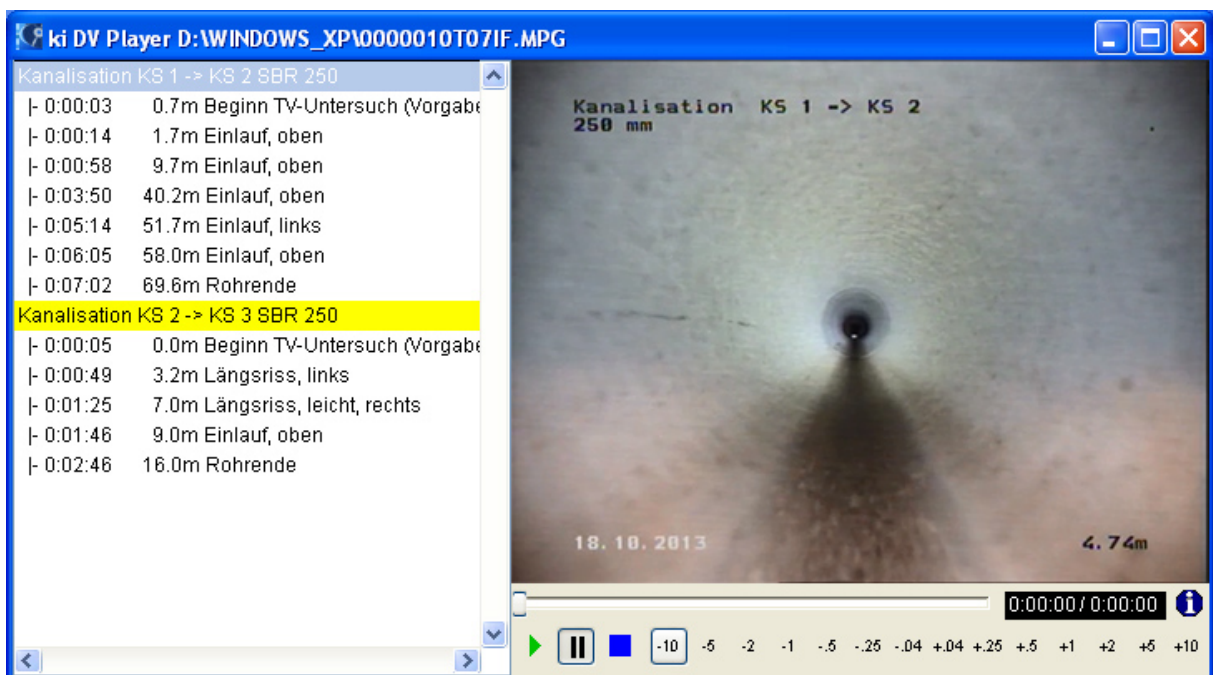
2. Nun sehen Sie den Explorer. Klicken Sie nun mit der **rechten Maustaste** auf die CD/DVD mit der Bezeichnung „**Kanal-TV**“ und wählen Sie „**Öffnen**“.



3. Machen Sie einen Doppelklick auf den Ordner „windows_xp“



4. Machn Sie nun einen Doppelklick auf die Datei „kidviewer.exe“.



5. Nun wird der Kins Viewer gestartet